

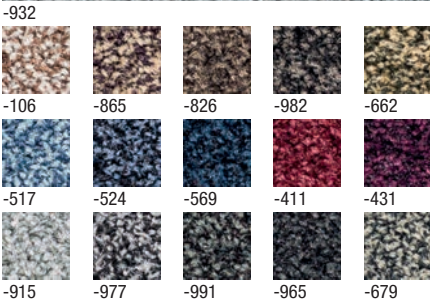


M-Plus Avantgarde 2017

Teppichboden

- Hochstrapazierfähige Teppichböden für den Objekteinsatz
- Geeignet zur Gestaltung moderner Arbeits- und Lebensräume
- Ausschließlich geprüfte und zertifizierte Produkte (Ü-Kennzeichen)
- Tufting-Beläge in 400 und 500 cm Breite, Webware sowie individual-Druck
- Bestellware, Lieferung innerhalb 5 – 7 Arbeitstage

Argon TR 725
(400 cm)



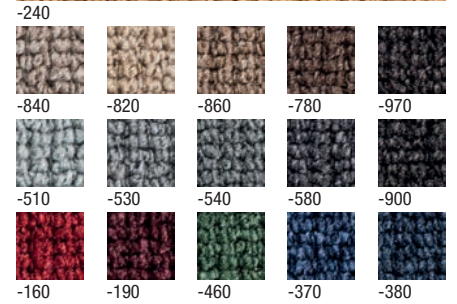
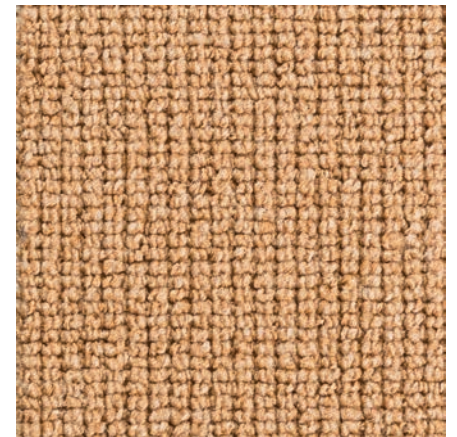
Xenon TR 726
(400 cm)



-800



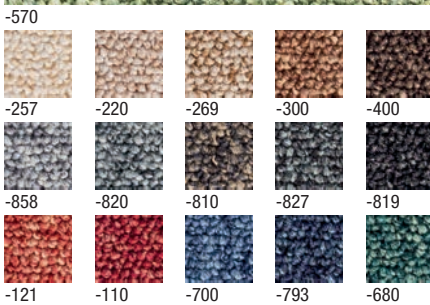
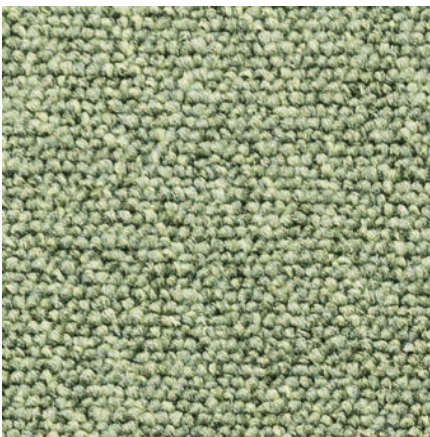
Krypton TR 727
(400 cm)



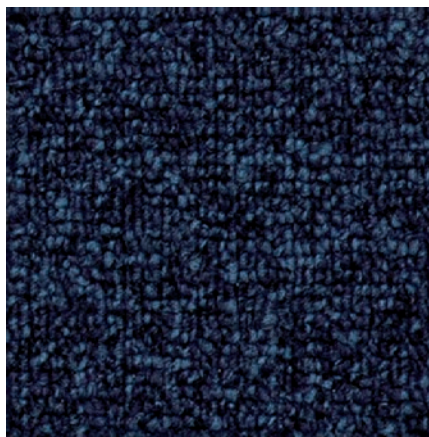
Zink TR 728
(200/300/400/500 cm)



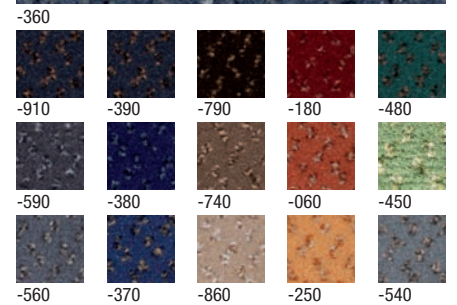
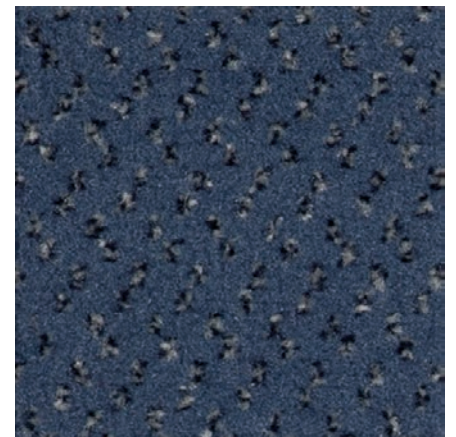
Ferrum TR 730
(400/500 cm)



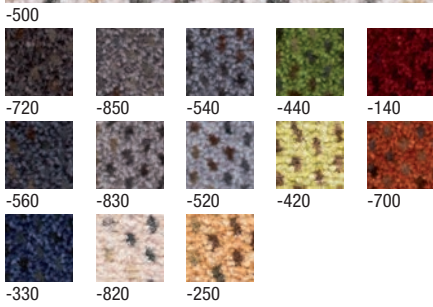
Nickel TR 731
(400/500 cm)



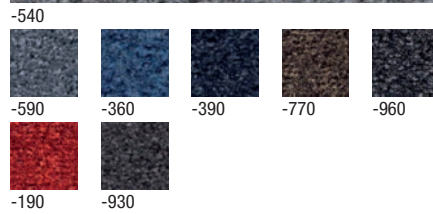
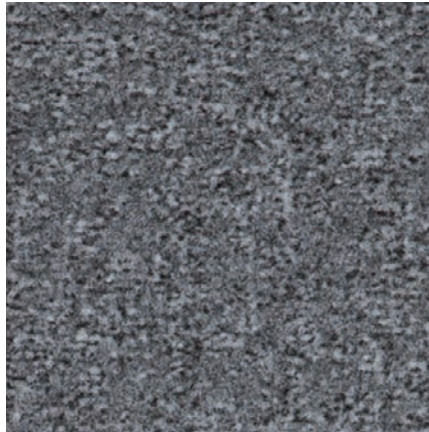
Kupfer TR 732
(400/500 cm)



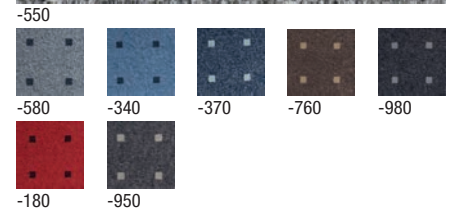
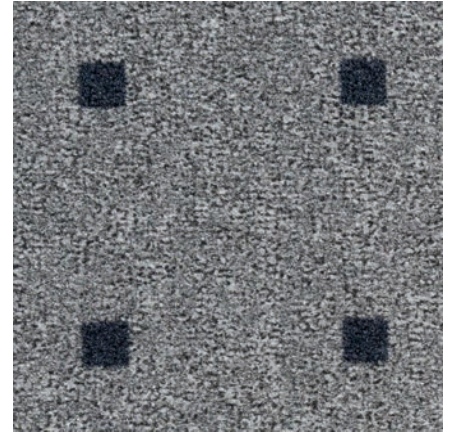
Citrin TR 733
(400/500 cm)



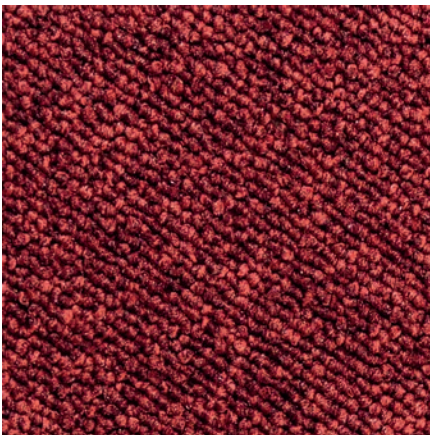
Glimmer TR 734
(400 cm)



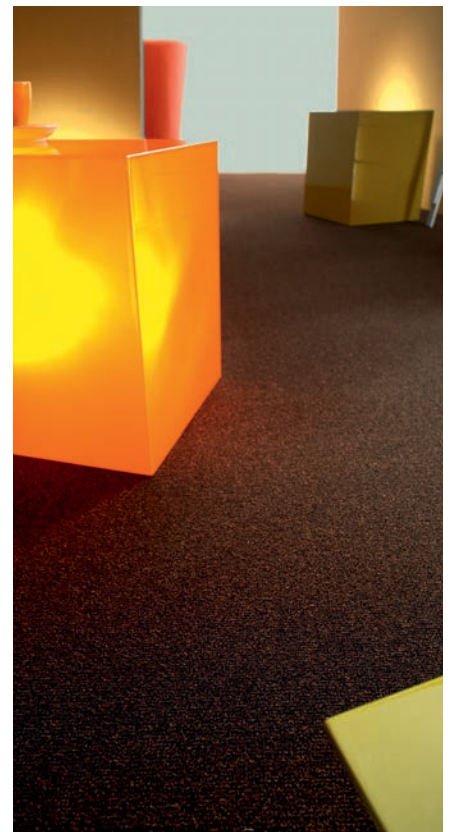
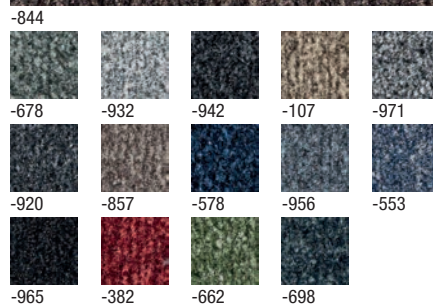
Glimmer Design TR 735
(400 cm)



Neon TR 736
(400 cm)



Uran TR 737
(400 cm)



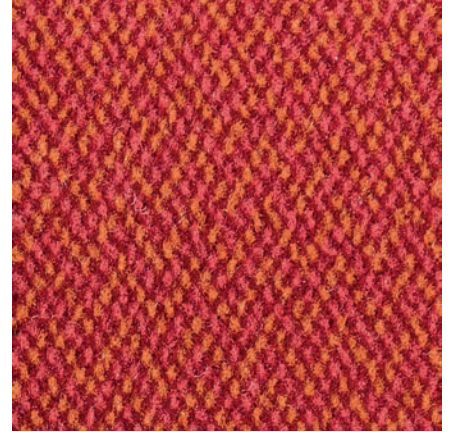
Titan TR 738
(400 cm)



Tantal TR 739
(400 cm)



Kobalt TR 740
(400 cm)

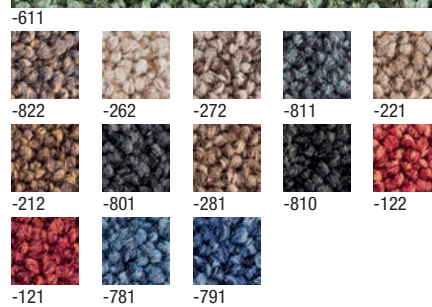




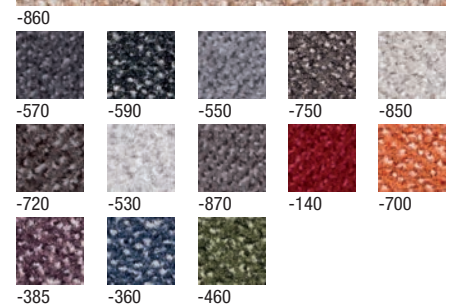
Radon TR 741
(400 cm)



Quarz TR 742
(400 cm)

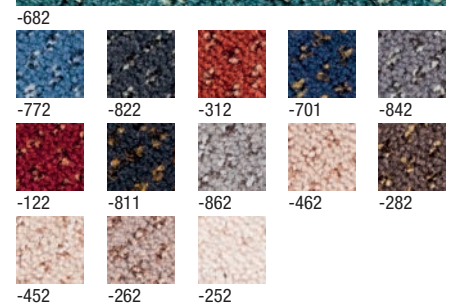
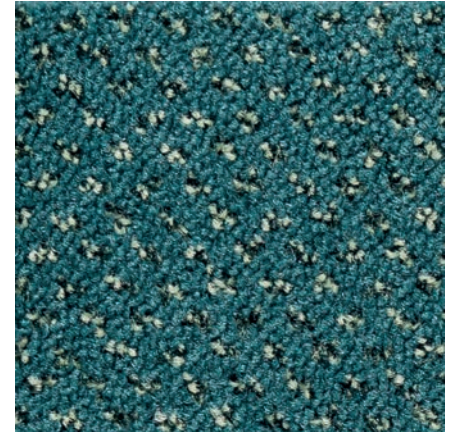


Granit TR 743
(400 cm)





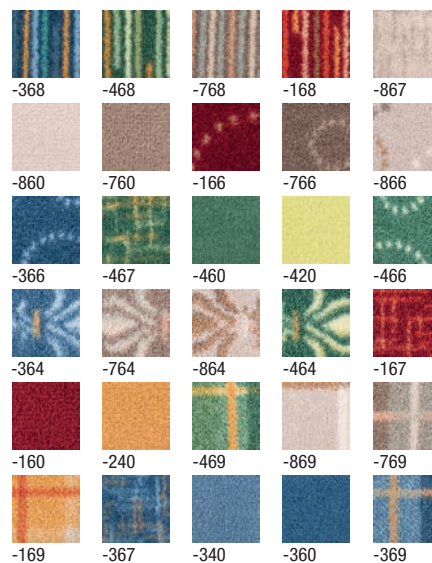
Zircon TR 745
(400 cm)



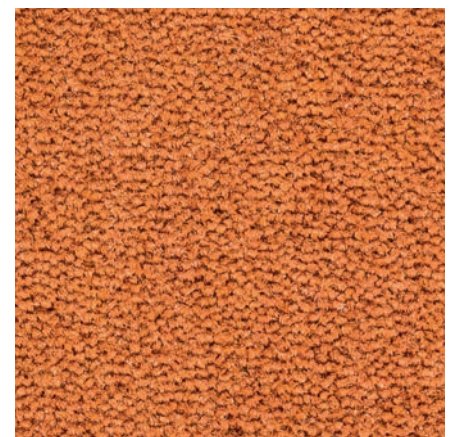
Domain TR 744
(400 cm)



-868



Selen TR 746
(400 cm)



M-Plus Avantgarde 2017

Technische Daten und Eigenschaften

Beläge	Lieferbreiten	Material der Nutzschicht	Pol-einsatzgewicht ca. g/m ²	Flächen-gewicht ca. g/m ²	Poldicke Gesamtdicke ca. mm	Teilung Noppenzahl ca. p/m ²	Rücken-ausstattung	Trittschall-verbesserung DIN 52 210 ca. dB	CE-Label	Brand-verhalten	Allgemeine bauaufsichtliche Zulassung	Prodis-Label	Einstufung	Zusatzeignung
Argon TR	400 cm	100 % Polyamid	1.150	2.250	5,5 7,0	1/10" 252.800	Textilrücken	25	EN 14041		Ü Z-156.601-652	28C3DA1B		
Citrin TR	400 cm 500 cm	100 % Polyamid	950	1.800	4,5 6,0	1/10" 200.000	Textilrücken	28	EN 14041		Ü Z-156.601-524	---		
Domain TR	400 cm	100 % Polyamid	1.100	1.830	5,0 6,5	1/10" 255.000	Textilrücken	30	EN 14041		Ü Z-156.601-524	---		
Ferrum TR	400 cm 500 cm	100 % Polyamid	460	1.630	3,0 5,0	1/10" 173.360	Textilrücken	22	EN 14041		Ü Z-156.601-957	CDE0C87E		
Glimmer (Design) TR	400 cm	100 % Polyamid	650	1.800	3,5 5,5	1/10" 270.000	Textilrücken	23	EN 14041		Ü Z-156.601-373	1B7CBE18 7EBEDA69 (DS)		
Granit TR	400 cm	100 % Polyamid	750	1.630	4,0 5,5	1/10" 245.000	Textilrücken	26	EN 14041		Ü Z-156.601-524	---		
Kobalt TR	400 cm	100 % Polyamid	550	1.700	3,0 5,5	1/10" 237.000	Textilrücken	24	EN 14041		Ü Z-156.601-373	2A552182		
Krypton TR	400 cm	100 % Polyamid	630	2.200	3,0 6,0	1/8" 126.000	Textilrücken	22	EN 14041		Ü Z-156.601-373	8CFB6522		
Kupfer TR	400 cm 500 cm	100 % Polyamid	640	1.900	3,0 6,0	1/10" 229.000	Textilrücken	24	EN 14041		Ü Z-156.601-373	114ACDAC		
Neon TR Neon TR SD	400 cm	100 % Polyamid	650	1.800	2,9 6,0	1/10" 220.400 237.000 (SD)	Textilrücken	26	EN 14041		Ü Z-156.601-652	A9CC89FE		
Nickel TR	400 cm 500 cm	100 % Polyamid	670	2.000	3,0 6,0	1/10" 119.000	Textilrücken	23	EN 14041		Ü Z-156.601-373	E1FA27A6		
Quarz TR	400 cm	100 % Polyamid	720	1.880	4,5 7,0	1/10" 102.440	Textilrücken	26	EN 14041		Ü Z-156.601-957	DBC3FD6F		
Radon TR	400 cm	100 % Polyamid	1.050	2.300	4,5 7,5	1/10" 195.000	Textilrücken	25	EN 14041		Ü Z-156.601-403	9FB6BE52		
Selen TR	400 cm	100 % Polyamid	1.150	2.020	5,0 7,0	1/10" 209.000	Textilrücken	26	EN 14041		Ü Z-156.601-1047	36B244E8		
Tantal TR	400 cm	100 % Polyamid	700	2.400	2,0 4,0	Flächgewebe 136.000	Textilrücken	17	EN 14041		Ü Z-156.601-789	---		
Titan TR	400 cm	100 % Polyamid	700	2.400	2,0 4,0	Flächgewebe 136.000	Textilrücken	17	EN 14041		Ü Z-156.601-789	---		
Uran TR Uran TR SD	400 cm	100 % Polyamid	650	1.800	3,8 6,0	1/10" 183.300 234.000 (SD)	Textilrücken	24	EN 14041		Ü Z-156.601-652	1EF0DB3A		
Xenon TR	400 cm	100 % Polyamid	1.000	2.160	6,0 8,5	1/10" 200.940	Textilrücken	28	EN 14041		Ü Z-156.601-952	BD4DAE7B		
Zink TR	200 cm 300 cm 400 cm 500 cm	100 % Polyamid	1.250	2.250	16,5 18,0	1/5" 45.000	Textilrücken	27	EN 14041		Ü Z-156.601-524	---		
Zircon TR	400 cm	100 % Polyamid	900	2.060	4,5 7,5	1/10" 204.880	Textilrücken	--	EN 14041		Ü Z-156.601-957	61E3BFCE		

Alle produktbezogenen Angaben in dieser Kollektion bezüglich technischer Daten, Qualität, Farben, Lieferform etc. beziehen sich auf Angaben unserer Lieferanten (Stand: Mai 11). Für eventuelle Veränderungen dieser Angaben, die durch unsere Lieferanten nach dem Erscheinen bzw. innerhalb der Laufzeit dieser Kollektion vorgenommen werden, übernehmen wir keine Haftung.

Beanspruchung		Zusatzeignung		Komfortwert		Brandverhalten	
gering	Schlaf-, Gäste-, Ess- und Wohnzimmer	Stuhlrolle	Geschäftsräume mit Stuhlrolleignung	Komfortklasse LC 1		A1-fl entspricht A1	nicht brennbar
mittel	Schlaf-, Gäste-, Ess- und Wohnzimmer	Stuhlrolle Wohnen	Private Räume mit Stuhlrollenbeanspruchung	Komfortklasse LC 2		Bfl-s1 entspricht B1	schwer entflammbar
stark	Stark beanspruchte Wohnzimmer, Diele/ Eingangsbereich, Arbeits- und Kinderzimmer, Hotelzimmer, sowie alle übrigen Wohnräume	Treppe	Treppe in Geschäfts- und öffentlichen Gebäuden	Komfortklasse LC 3		Cfl-s1 entspricht B1	schwer entflammbar
stark	Normal beanspruchte Büro- und Konferenzräume, Verkaufsräume und Restaurants sowie alle Wohnräume	Treppe Wohnen	Treppe in Privathäusern	Komfortklasse LC 4		Efl entspricht B2/T-a	normal entflammbar
intensiv	Büro, Kanzlei, Verkaufsraum, Restaurant, Konferenzraum sowie alle Wohnräume	Fußbodenheizung	Räume mit Fußbodenheizung	Komfortklasse LC 5		Ffl entspricht B3	leicht entflammbar
extrem	Besonders beanspruchte Büro, Restaurants, Veranstaltungsfläche, Warenhaus, Empfangs- und Schalterraum, Schule sowie alle Wohn- und weniger beanspruchte Geschäftsräume	Antistatik	EDV-Räume, da Teppichboden sich durch eine besonders geringe elektrostatische Aufladung auszeichnet				

www.m-plus.de

Für weitergehende Informationen zu M-Plus Bodenbelägen und passendem Zubehör besuchen Sie unsere Internetseite oder nehmen Sie direkt Kontakt zu einem unserer bundesweit tätigen Großhändler auf!

